

KD-CAP 24V AC/DC
KL-CAP 24V AC/DC
KMP-CAP 24V AC/DC

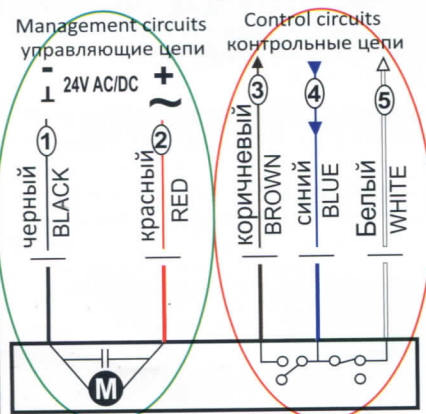


**Actuator for engineering systems:
 Technical data sheet**

TECHNICAL DATA	24 V AC/DC Cap Actuator	PRE - CHARGING TIME (START UP)
NOMINAL VOLTAGE	AC 24V, 50/60Hz - DC 24V ~	The duration of the pre-charging time depends mainly on how long the power was interrupted, usually (9 to 45 sec) while led indicator flashes in blue color.
Nominal voltage range	19,2...28,8 V AC/DC	
Power consumption when travelling to open position	2,8 W at nominal torque	
Power consumption in open position	0,48 W	
Wire sizing	3,0 VA	
Control	Open - Close	
Auxiliary switch	Yes	
Contact load microswitch	1 A open limit/close limit	
Contact load electric drive	0,12 A	
Connection motor	Cable 1000mm 5 x 0,75mm ²	
Power consumption in start-up	≤ 5 peak power	
Parallel connection	Yes	
FUNCTIONAL DATA		
Torque motor	6 Nm	
Angle of rotation	0°-90°	
Running time motor	27...sec/90°	
Sound power level motor	<40 dB(A)	
Position indication	Yes-3 colour-led	
	Red=open	
	Blue=close	
	Magenta=intermediary positions	
Service life	100.000 cycles (0°-90°-0°)	
SAFETY		Manual override.
Protection class	III (low voltage safety current)	Manual override is possible with the self - resetting pull-shaft. The gearing latch remains disengaged as long as the pull-shaft is pulled.
Degree of protection	IP 67	
Operation Temperature	-10°C... 110°C	
ROHS	Yes	
Ambient temp. Normal operation	-40°C ...+ 80°C	
Storage temperature	-40°C ...+ 80°C	
Ambient humidity	5%...95% r.F. non-condesating	Overload protection is: In case of overload, LED flashes constantly.
DIMENSIONS/ WEIGHT		
Dimensions	L=145mm H=120mm W=78mm	
Weight	735 gr	

KD-CAP 24V AC/DC KL-CAP 24V AC/DC KMP-CAP 24V AC/DC

Электроприводы для ИНЖЕНЕРНЫХ СИСТЕМ



- 1-2. Power supply 24V AC/DC
1-2 Источник питания 24V AC/DC
3. Brown – aux. output = open
3. Коричневый – доп. выход = открыто
(снимаем напряжение, если кран полностью открылся).
4. Blue – aux. input (not more than 30 V)
4. Синий – доп. вход (не более 30 V)
5. White – aux. output = close.
5. Белый – доп. выход = закрыто
(снимаем напряжение, если кран полностью закрылся).

ТЕХНИЧЕСКИЕ ДАННЫЕ	ПРИВОД С САМОВОЗВРАТНОЙ ФУНКЦИЕЙ.	Начало работы	
Номинальное напряжение	AC 24V, 50/60Hz - DC 24V	Для начала работы при подаче напряжения конденсатору электропривода, в зависимости от степени разреженности, требуется зарядка от 9 до 45 сек, при этом светодиод мигает синим цветом.	
Диапазон номинального напряжения	19,2...28,8 AC/DC		
Потребляемая мощность во время движения, чтобы открыть позицию.	2,8 W на номинальный крутящийся момент		
Потребляемая мощность в режиме ожидания	0,48 W		
Расчетная мощность	3,0 VA		
Управление (контроль)	Открыто – закрыто		
Вспомогательный переключатель	да		
Контактная нагрузка на Переключатель	1 A полностью откр./полн./закр.		
Контактная нагрузка на Эл.привод	0,12 A		
Соединение	кабель 1000mm 5 x 0,75mm ²		
Потребляемая мощность в запуске	≤5 W пиковая мощность.		
ФУНКЦИОНАЛЬНЫЕ ДАННЫЕ			
Крутящийся момент	6 Nm	Ручное управление	
Угол поворота	0°-90°		
Время поворота	27...сек/90°		
Уровень шума	<40 ДБ(А)		
Индикация положения	изменение цвета лампочки (лэд) -красный – открывает, синий - закрывает, фиолетовый – промежуточное положение		
Срок службы	100.000 циклов (0°- 90°- 0°)		
БЕЗОПАСНОСТЬ			
Класс защиты	III для низких напряжений		
Степень защиты	IP 67		
Рабочая температура	-10°C...+ 110°C		
ROHS	да		
Температура окружающей среды	-40°...+80°C		
Температура хранения	-40°C...+80°C		
Влажность окружающей среды	5%...95% г.Ф. не конденсир.		
РАЗМЕРЫ / ВЕС			
Размеры	дл=145, выс.=120,шир.=78мм.		
Вес	735гр.		